

Mou-te BÉ pel territori!

Per uns boscos vius, un pobles plens de vida.

www.territoridemasies.cat/mou-te-be



Costumari del bon visitant al bosc del Territori de Masies

TERRITORI DE MASIES

1

INFORMEM-NOS DE QUI I QUÈ HI PODEM TROBAR

• Al bosc no hi estarem mai sols. Hi podem trobar pageses feinejant, gent caçant, veïnes passejant, excursionistes, agents rurals que volten, i altres bèsties i bestioles. Siguem conscients de què i qui hi podem trobar a cada època.

2

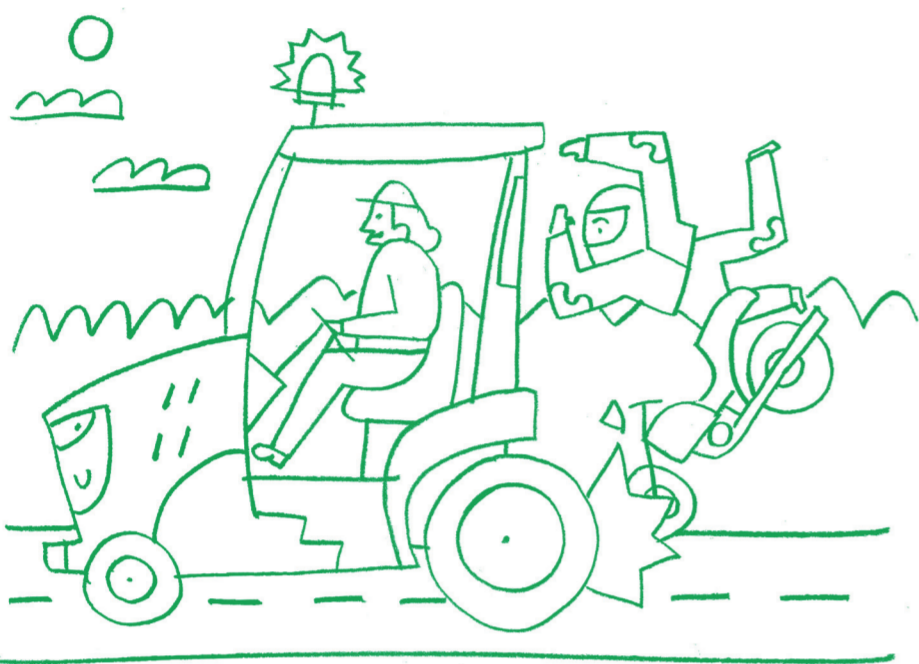
RECORDEM QUE TOTA LA SUPERFÍCIE FORESTAL ÉS DE PROPIETAT PRIVADA

• Endinsem-nos hi amb cura i deixem-lo com l'hem trobat. Si algun indret o element ens crida especialment l'atenció, no remenem ni agafem res sense el permís de la propietat. Fem-li saber i de ben segur ens guiarà i ens donarà permís per recollir fruits i productes del bosc.

3

NO ESVEREM NI ENS ACOSTEM A RAMATS NI PASTURES

• Si veiem ramats d'ovelles, cabres, vaques o eugues pasturant, tinguem paciència, elles van primer. No ens hi acostem ni les molestem, i si anem amb algun animal domèstic, lliguem-los perquè no s'hi acostin.



4

DEIXEM ELS PASSOS I VAIETS COM ELS HEM TROBAT

• Si hem de travessar un pas amb vaiet, deixem-los tal i com els hem trobat. Si els deixem oberts, el bestiar s'escapa, corre perill, i algú les ha d'anar a buscar.

5

APARQUEM SENSE OBSTACULITZAR EL PAS, FORA DE SEMBRATS I, QUAN FA CALOR, FORA DE ROSTOLL

• A camins i pistes forestals hi circulen tractors i màquines grosses, els hem de deixar espai, i sobretot no aparcar als revolts. Mai aparquem sobre camps per no fer perdre el sembrat. A l'estiu i a hores de més calor, no aparquem mai sobre rostolls, poden generar incendis.

8

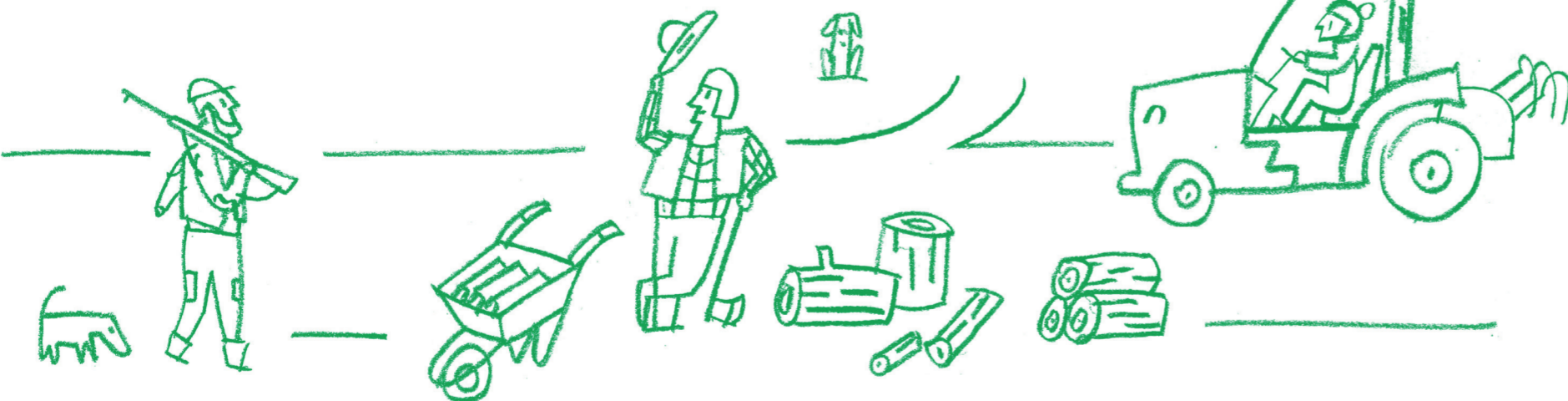
NO EMBRUTEM, GENEREM EL MÍNIM DE BROSSA I LA COL·LOQUEM ON TOCA

• Generem el mínim de brossa, i si en generem, ens l'emportem i la llencem dins al contenidor més proper. Tampoc portem la nostra deixalla a contenidors de pobles veïns, i vigilem que la deixalla no quedi fora dels contenidors.

9

NO FEM XIVARRI

• Evitem aglomeracions que puguin generar soroll i no fem xivarrí. Massa soroll molesta al veïnat i espanta bèsties del bosc, especialment durant la primavera i la tardor, èpoques d'aparellament, de cria o de pas. Són especialment sensibles punts d'aigua, canyissars, cingleres, talussos, arbres amb cavitats, arbres amb nius a les capçades, etc.



10

EVITEM ENTRAR AMB VEHICLE AL BOSC, I SI NO ÉS POSSIBLE, CIRCULEM AMB CURA

• Al bosc, limitem l'accés motoritzat a aquelles ocasions que és imprescindible, per no malmetre camins ni fer més soroll del compte. Si és imprescindible agafar el vehicle, circulem amb cura, a poca velocitat i amb cura, si surt un tractor té les de guanyar.

11

DESPRÉS DE LA PLUJA, EVITEM CIRCULAR AMB VEHICLE PER PISTES O CAMINS FORESTALS, I FER TRIALLERES

• Circular després d'haver plogut destrossa els camins i els fa intransitables i pot afavorir l'erosió i la pèrdua de sòl.

12

SI CACEN, GIREM CUA O ENS VESTIM AMB ROBA VISTOSA

• La caça és una eina de gestió per protegir la biodiversitat, disminuir els danys a l'agricultura i reduir els accidents de trànsit. Si veiem que s'està caçant, girem cua o, si no és possible, ens vestim amb roba vistosa perquè els caçadors ens puguin veure clarament. No movem cap senyalització de caça.

13

NO FEM MALBÉ ELS ARBRES VELLS

• Els arbres vells tenen una funció ecològica important de refugi i de regulació ecològica. Reconeguem-los com a tals i no els fem malbé.

14

PROTEGIM ELS MARGES

• Els marges i vores de camins són zones de transició entre bosc, conreus, masies i pobles. Acullen moltes espècies (moltes d'elles medicinals, de fet moltes es cullen a les vores dels camins) i tenen una funció molt important per protegir l'erosió i altres. No els fem malbé i intentem mantenir-los si hem de fer camps nous, anivellar, passejar...

15

SI VOLEM FER NIT AL BOSC, QUE SIGUI EN UN LLOC PERMÉS I FEM-HO SABER ALS VEÏNS.

• Acampar o pernoctar amb autocaravana o furgoneta està prohibit a l'EIN del Miracle, Castelltallat i Llobregós, i a la Xarxa Natura de les Obagues de Madrona. Si vols fer nit fora d'aquests llocs, fes-ho saber als veïns. Evitaràs ensurts innecessaris. Consulta les entitats i la superfície dels espais naturals protegits al web.